

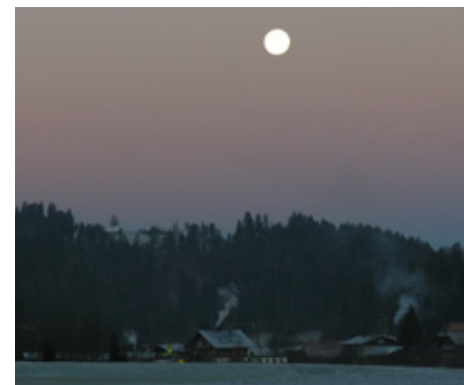
Problemstellung
Bedürfnisse
Herausforderungen

GLB:

Planen
Bauen
Einrichten



Energieeffizienz



GLB: alles aus einer Hand

Planung	Heizung	Küchen
Beratung	Elektro	Fenster
Baumeister	Gipsler	Treppen
Plattarbeiten	Maler	Türen
Unterlagsböden	Metallbau	Möbel
Holzbau	Inneneinrichtungen	
Dachdecker	Umgebungsarbeiten	
Sanitär	????	



Ökologische Aspekte ...

Alle schätzen wir die Natur und wollen sie erhalten. Wir schützen sie eifrig - solange dies keine Einbusse des Komforts mit sich bringt und nichts kostet.

Jetzt gibt es Empfehlungen und gesetzlich Bestimmungen zum Energieverbrauch eines Gebäudes.

Alte Bausubstanz ...

Unser Haus ist in die Jahre gekommen. Ich habe gehört, heutzutage soll es Massnahmen zur Energieeinsparung geben, die sich ausbezahlen. Aber was sind bezahlbare Alternativen zur Ölheizung? Bedeutet das der Umstieg auf eine Holzheizung - eine Wärmepumpe oder eine Solaranlage? Wie verhalten sich die Systeme in unserem Fall hinsichtlich Investition und Amortisation?

Bauschäden ...

Neben der Wärmeproduktion kann der Energieverbrauch durch die Gebäudehülle gesenkt werden. Aber wird heute nicht viel zu viel isoliert - so dass keine Luft mehr zirkulieren kann und sich Schimmel bildet? Sollen die Räume diffusionsoffen sein oder mit einer Dampfsperre versehen werden? Innen- oder Aussenisolation?

Fragen über Fragen ...

GLB - der richtige Partner

Wir sind ein modernes und dynamisches Unternehmen mit 600 Spezialisten rund ums Bauen. Unsere Fachkräfte setzen Ihre Träume in Räume um. Wir unterstützen sie in jeder Bauphase, von den ersten Ideen bis zur Schlüsselübergabe. Wir helfen dort, wo Sie uns brauchen.

Wir realisieren Sanierungen oder Neubauten, Ein- und Mehrfamilienhäuser, Gewerberäume, Ställe und ländliche Wohnungsbauten.

Sie bestimmen den Umfang. Wie bei einem Menu stellen Sie die Bauleistungen der GLB nach Wunsch zusammen. Ob à la carte oder à discrétion: Von der kleinen Reparaturarbeit bis zur Gesamtausführung bieten wir für alle Bedürfnisse eine engagierte und professionelle Dienstleistung!

Hauptsitz und Verwaltung

Bahnhofstr. 27
3550 Langnau
Telefon 034 408 17 17
Fax 034 408 16 56

Region Emmental

Schüpbachstr. 26
3543 Emmenmatt
Telefon 034 408 17 17
Fax 034 408 17 00

Region Oberaargau

Murgenthalstr. 70a
4900 Langenthal
Telefon 062 916 09 00
Fax 062 916 09 08

Region Berner Mittelland

Sensemattstr. 150
3174 Thörishaus
Telefon 031 888 12 12
Fax 031 888 12 10

Region Seeland

Grenzstr. 25
3250 Lyss
Telefon 032 387 41 41
Fax 032 387 41 51

Region Thun/Oberland

Moosweg 11
3645 Gwatt
Telefon 033 334 78 00
Fax 033 334 78 10

Region Zürich Land

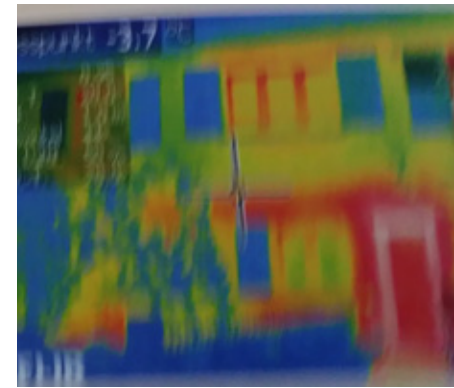
Wässeristr. 31
8340 Hinwil
Telefon 044 938 87 00
Fax 044 938 87 09

info@glb.ch
www.glb.ch



Nachhaltiger Umgang mit Energie: der Umwelt und dem eigenen Portemonnaie zuliebe!

Wärme und Strom: Wir sind die Spezialisten



«Es macht total Spass: zu viert montieren wir die Fotovoltaikanlage in etwa zwei Tagen. Das Dach ist gegen Osten ausgerichtet. Die knapp 300m² Panels werden eine Leistung von 46kWp erbringen – das entspricht etwa dem Verbrauch von 7 Vierpersonen-Haushalten.»

Janine Gerber, Montageelektrikerin GLB

«Natürlich hat Solarstrom für mich als Landwirt auch einen ökonomischen Aspekt. Ein neues Dach aus Eternit hätte nur gekostet, die Fotovoltaikanlage verzinst mir das investierte Geld mit 6%. Und das auch noch, wenn ich pensioniert sein werde.»

Samuel Liechi, Landwirt

Beratung

Unsere Energieberater verfügen über fundiertes Fachwissen, kennen die neusten Bautechnologien und sind versiert in rechtlichen und finanziellen Fragen.

Wärmeerzeugung und Isolation bilden immer ein abgestimmtes Doppelpaket. Nicht zu viel Isolation, sondern unsachgemässe Ausführungen verursachen Bauschäden! Wir erstellen eine Gebäudeanalyse und helfen Ihnen, einen Masterplan zu entwerfen, der ein optimales Kosten / Nutzen-Verhältnis für Sie und die Umwelt anpeilt.

Gerne nehmen wir einen Augenschein vor Ort und beraten sie in einem ersten unverbindlichen Gespräch!

Analyse

Wir führen eine Gebäudethermografie von Ihrem Haus durch, damit die versteckten Energieverluste sichtbar werden. Bei einer Aussentemperatur von

höchstens 5 °C werden anhand von den Aufnahmen der Wärmebildkamera Wärmebrücken, Baumängel und Feuchtigkeitprobleme geortet. Die Aufnahmen dienen als Basis, um die nötigen Massnahmen einer kompetenten und verursachungsorientierten Sanierung zu planen.

Energieklassen

Der Gebäudeenergieausweis der Kantone (GEAK) gibt eine Übersicht vom Energiebedarf eines Hauses bei Normalbetrieb. Er qualifiziert Gebäude in sieben Kategorien, von A (sehr effizient) bis G (Energieschleuder). Über die Gebäudeanalyse erstellen wir die Visitenkarte ihres Gebäudes und berechnen, welche Verbesserungen auf der Skala erzielt werden können.

Heizen und Dämmen

Ökologische Wärmeerzeugung und eine vernünftige Isolation bilden ein starkes Gespann! Mit dem Ersatz von Fenstern sowie einer Wärmedämmung von Wänden, Boden und Dach werden die Innenräume eines Gebäudes besser gegen das Aussenklima geschützt und der Wärmeverbrauch reduziert. Die Wärmeerzeugung wird auf erneuerbare Energien umgestellt: Pellets-, Stückholz- oder Hackschnitzelheizung, Solar- und Photovoltaikanlagen, Wärmepumpe oder Fernwärme. Es gibt viele Möglichkeiten - unsere Fachleute evaluieren die für Sie günstigste Kombination.

Minergie oder nicht?

Minergie® ist der wichtigste Energiestandard in der Schweiz für Niedrigenergiehäuser. Bei Neubauten kommt diese etablierte Bauform oft zum Zug. Es gibt auch andere Wege für energie-

sparendes Bauen - einige Ansätze reduzieren aufwändige Haustechnik und setzen zum Beispiel auf natürliche Gebäudehüllen, um die graue Energie zu verringern. Andere legen den Fokus auf ökologische Wärmeerzeugung. Die Möglichkeiten sind unterschiedlich - Ziel ist immer ein angenehmes Wohnklima und eine Reduktion des CO₂-Ausstosses.

Finanzierung

Die Wirtschaftlichkeit nachhaltiger energetischer Massnahmen ist ein wichtiger Aspekt. Oft bedeuten Optimierungen in einem ersten Schritt eine ordentliche Investition, die sich erst über die Jahre auszahlt.

Förderprogramme von Bund und Kanton legen für energetische Massnahmen Unterstützungsbeiträge pro Quadratmeter fest. Wir verhelfen Ihnen zu einem fachgerechten Umbau, damit Fördergelder beantragt werden können.

Abbildungen von Links nach Rechts:

1. Manuela Schär, Einfamilienhaus
2. Manuela Schär, Wohnraum
3. Sabine Rösch, Anbau
4. Sabine Rösch, Dusche und Waschraum
5. Annemarie Wiedmer